



ESPUMAS TÉCNICAS

MANTAS DE ESPUMA ELASTOMÉRICA HT PARA ALTA TEMPERATURA

Descrição

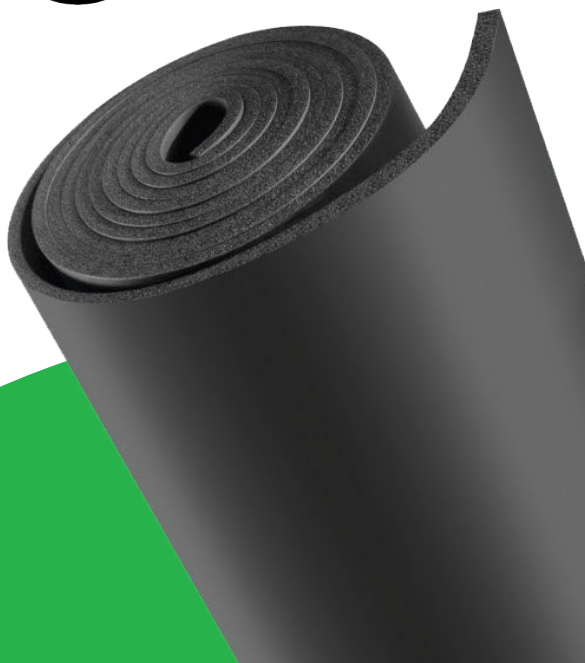
Isolante termoacústico, flexível e com células fechadas, composto com base de borracha sintética (EPDM).



K-FLEX

Aplicação

Indicado para isolamento termoacústico em dutos, equipamentos, tanques e tubulações, para conservação de energia e proteção pessoal em sistemas de aquecimento e processos industriais, utilizável nas faixas de temperatura de -51°C à $+150^{\circ}\text{C}$.



MANTAS DE ESPUMA ELASTOMÉRICA HT PARA ALTA TEMPERATURA

PLANILHA COM DIMENSÕES DE FABRICAÇÃO E CLASSES DE ESPESSURAS

• **Descrição:** Isolante termoacústico, flexível e com células fechadas, composto com base de borracha sintética (EPDM).

• **Aplicação:** Indicado para isolamento termoacústico em dutos, equipamentos, tanques e tubulações, para conservação de energia e proteção pessoal em sistemas de aquecimento e processos industriais, utilizável nas faixas de temperatura de -51°C à +150°C.

• Padrões de Fabricação:

Espessura (mm)	Largura (m)	Comprimento (m)	Unidade Embalada (m ² /rolo)
6mm	1,37	60,96	83,52
10mm	1,37	45,72	62,64
13mm	1,37	30,48	41,76
16mm	1,37	15,24	20,88
19mm	1,37	15,24	20,88
25mm	1,37	15,24	20,88
32mm	1,37	15,24	20,88

• Resumo dos dados técnicos:

Propriedades	Valores	Testes / Norma
Polímero	EPDM	
Estrutura Celular	Fechada	
Densidade	48 kg/m ³ - 96 kg/m ³	ASTM D1056
Condutibilidade Térmica	0,038 W/m.K (24oC)	ASTM C177
Flamabilidade	25/50-Rated (Up to 1") - Listado	ASTM E84 , UL 94 V0 - 5VA
Resistência ao Ozônio	Passa	ASTM D1171

