



LC PETRY



SISTEMAS DE HVAC-R

PINTURA PROTETIVA PARA ESPUMAS ELASTOMÉRICAS

Descrição

Pintura protetiva de base acrílica e aquosa para proteção dos sistemas de isolamento termoacústico em espuma elastomérica.

LC FINISH



Aplicação

Utilizado para áreas internas e externas em tubulações, tanques, equipamentos e dutos de ar-condicionado, Refrigeração, já isolados e que necessitem de proteção contra o ataque do UVA, UVB e intempéries.



PINTURA PROTETIVA PARA ESPUMAS ELASTOMÉRICAS

• **Descrição:** Pintura protetiva de base acrílica e aquosa para proteção dos sistemas de isolamento termoacústico em espuma elastomérica.

• **Aplicação:** Utilizado para áreas internas e externas em tubulações, tanques, equipamentos e dutos de ar-condicionado, Refrigeração, já isolados e que necessitem de proteção contra o ataque do UVA, UVB e intempéries.

• **Unidades embaladas:** Latas com 3,6 l (galão)

• **Resumo dos dados técnicos:**

CARACTERÍSTICAS TÉCNICAS	DADOS
Densidade	1,27 g/cm ³
Viscosidade	8000-16000 cPs (25oC)
Solubilidade	Solúvel em água
Rendimento teórico	1,5 kg/m ² - (três demãos)
Tempo de secagem	30-40 minutos por demão
Odor	Sem odor
Cores disponíveis	Branco, Azul e Cinza
	* Preto e Verde sob consulta.

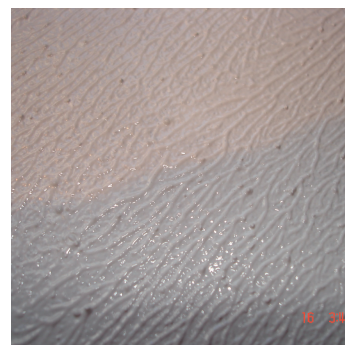
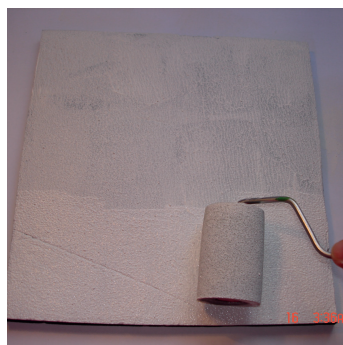
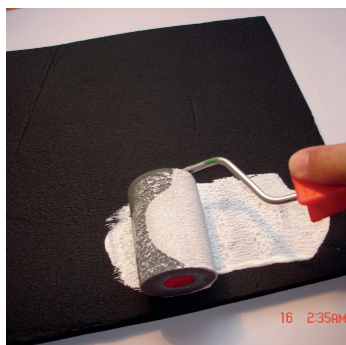
• **Instruções de Aplicação:**

1) Aplique a primeira demão na superfície do isolamento com um rolinho de espuma.

2) Aplique a segunda demão em sentido cruzado à primeira demão.

3) Finalize com a terceira demão em sentido cruzado à segunda demão.

4) A aparência da terceira demão deve ser a de uma superfície texturizada.



• **Observação :** Com três demãos já temos a proteção contra o ataque do UVA, UVB e intempéries, porém, se houver a necessidade de aumentar a camada para obter maior resistência mecânica, continue o processo de aplicação cruzada até atingir a camada desejada.

• **Testes de Eficácia da Proteção contra o ataque do UVA , UVB e intempéries:**

(ASTM D750 / G 154)

Material sem proteção após 15 dias.



Material protegido com LC Finish após 1000 horas de teste de intemperismo acelerado.

